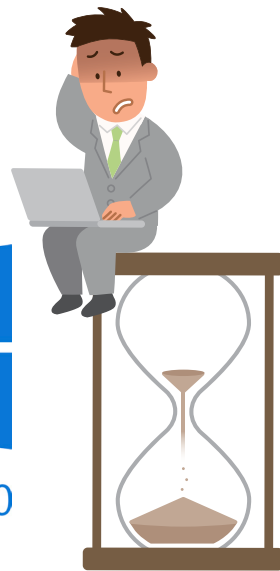


# ご存知ですか？

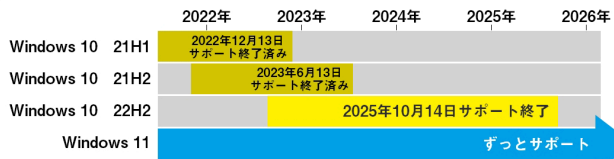
## Windows 10 サポート終了します

2025年  
10月14日



### 2025年10月14日以降、Windows 10を使い続けるのはリスク！

Windows 10のバージョンは複数あり、2025年10月14日でサポート終了を迎えるのは最新バージョンの「22H2」です。それ以前のバージョンはすでにサポート終了しているため、Windows 10 OSで「22H2」以前のバージョンをご使用の方はまず最新の「22H2」へアップデートを行うことで、2025年10月14日までサポート期間を延長しましょう。



### サポート期限切れのWindowsを使用し続けるリスク

新たな脆弱性非対応によるセキュリティリスク高

プログラム更新停止によるシステムの不具合発生



セキュリティパッチの提供が停止するため、新しいタイプのマルウェアを検知できずセキュリティリスクが高まります。



不具合修正等の最新プログラムの提供がされず、パソコンの不具合が発生しやすくなります。Microsoft社による公式サポートも対象外です。

対策1

Windows 11アップグレード対応ならアップグレードしましょう。

対策2

Windows 11アップグレード未対応なパソコンをご使用の場合、お早めの買い替えをおすすめします。

お手持ちのWindows 10パソコンがWindows 11の最小システム要件を満たしていない場合、サポート終了を迎える2025年10月14日までにパソコンの買い替えをご検討ください。

なお、サポート終了直前には駆け込み需要により大幅な納期遅延が発生する可能性があるため、早めに買い替えをご検討いただくことをおすすめします。